

Les bons gestes pour un jardin en bonne santé

Le jardin : un espace vivant où un écosystème doit pouvoir s'installer

Protéger l'environnement et sa santé

Un beau jardin se compose de plantes adaptées à l'environnement



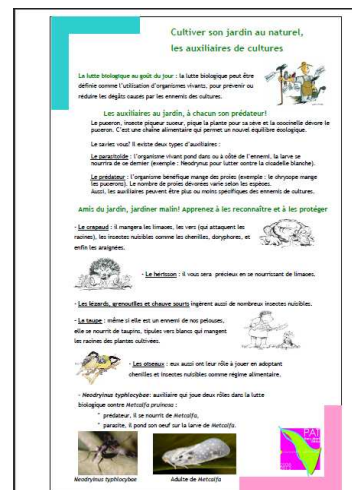
- Connaître son sol : la composition des sols d'un jardin est très importante pour le bon développement des végétaux. Certaines plantations peuvent nécessiter un amendement pour modifier localement les caractéristiques physico-chimiques du sol.

- Parfois déjà présente dans nos jardins, la faune utile a besoin de se nourrir et de se protéger en hiver.
- L'installation de zones refuges (haies, nichoirs...) permet de maintenir une population d'auxiliaires dans le jardin et de limiter la présence des ravageurs.
- Lâcher des auxiliaires dans son jardin pour lutter contre des ravageurs est sans aucun danger pour le jardinier et l'environnement. Pour choisir le bon auxiliaire il faut identifier le ravageur contre lequel nous voulons lutter
- Eviter les plantes relais de parasites et maladies.
- Installer des plantes hôtes pour les auxiliaires.



Hôtel à insectes

Pour plus d'informations, consultez la fiche sur les auxiliaires



Bien soigner sa plante



- Respecter les exigences de la plante (type de sol, exposition, arrosage, engrais...),
- Apporter les éléments nutritifs de manière équilibrée au moment approprié,
- Arroser régulièrement et pratiquer un travail du sol (binage, paillage...),
- Tailler les arbustes ornementaux en fonction de leur tolérance à la taille.

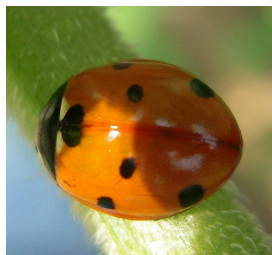


Prévenir plutôt que guérir

- Planter des végétaux rustiques, résistants et sains,
- Brûler les parties de plantes taillées, malades ou mortes,
- Désinfecter systématiquement les outils de taille (alcool, eau de javel...),
- Penser aux manchons de glu contre les fourmis (éleveuses de pucerons),
- Privilégier les actions préventives (épandage de cendre autour des salades, huiles en hiver...),
- Installer des paillages pour limiter la pousse des adventices.



Pour plus d'informations, consultez la fiche sur les paillages.



En présence de symptômes

- Identifier la problématique sanitaire et sa gravité,
- Choisir la lutte la plus respectueuse de l'environnement
- Préserver sa santé en s'équipant lors du traitement : gants en nitrile, bottes, lunettes, vêtement imperméable, masque spécifique « produits phytosanitaires »
- Choisir le produit alliant le maximum d'efficacité et le minimum de toxicité.

Penser aux trucs des vieux jardiniers

- Les plantes compagnes : associer les plantes pour qu'elles profitent des caractéristiques de leurs voisines.
- Décoctions, macérations, infusions, purins...Préparations à base de plantes permettant d'apporter vitalité, force et résistance aux plantes cultivées.
- Rotations des cultures : changer l'emplacement des cultures d'une année sur l'autre afin de limiter l'appauvrissement du sol et le développement de maladies.



Pour plus de renseignements :

Fredec Midi-Pyrénées
Tél. : 05.62.19.22.30
zna@fredec-mp.com
www.fredec-mp.com

