

A landscape photograph showing a vibrant green field in the foreground, likely a meadow or pasture. In the middle ground, there is a line of trees and shrubs, including a prominent tree with bright green leaves on the left. The background features rolling green hills under a clear blue sky. The overall scene is bright and sunny.

Lundi 15 novembre 2010

# Arbres et Paysages d'Autan

**Préserver les paysages  
et les espaces verts  
en pays Tolosan**

# Préserver les paysages et les espaces verts en pays tolosan

## Plan d'intervention

- **Présentation de l'association Arbres et Paysages d'Autan**
- **Commun'arbre : Etude paysagère des communes**
- **Plant'arbre : Programme de plantation**
- **Les actions de sensibilisation**



# Arbres et Paysages d'Autan

Association Loi 1901

Objet

Créée en **1995** par un groupe de ruraux du Lauragais

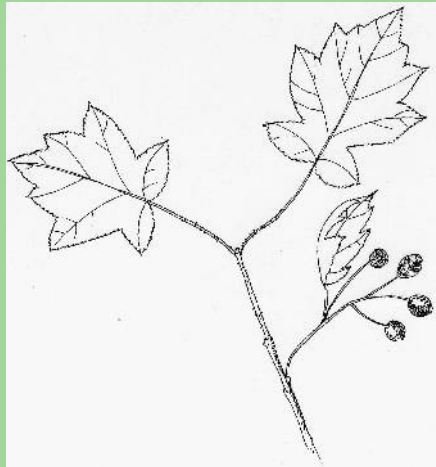
**Promouvoir le rôle de l'arbre dans la sauvegarde et la restauration du paysage rural**

Déclinaisons

**Faire connaître et utiliser les arbres et les arbustes de pays**

**Expliquer et démontrer le rôle de l'arbre pour l'environnement**

**Aider et conseiller les projets de plantation en milieu rural**



# Arbres et Paysages d'Autan

## Essences de pays



Une démarche  
participative  
des ruraux

Essences naturellement présentes ou acclimatées

Avantages :

- adaptation au sol et au climat
- rusticité
- intégration dans le paysage
- valeur patrimoniale et historique

Implication des habitants des communes dans lesquelles nous travaillons pour les **sensibiliser** et les **responsabiliser** face à leur environnement



# L'association Arbres et Paysages d'Autun

**Informier**



**Conseiller**



**Sensibiliser**



**Étudier**



**Former**

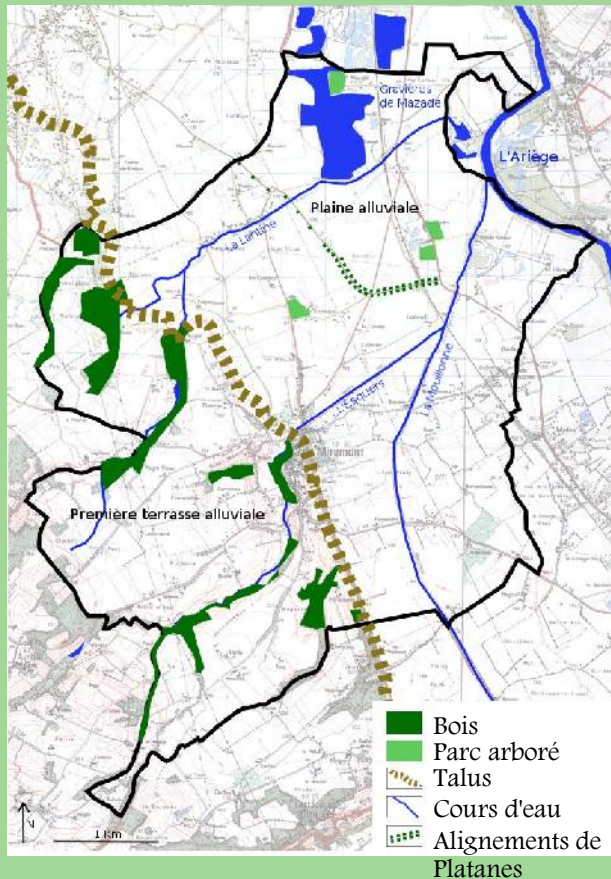


**Aménager**



# « Commun'arbre »

## Commun'arbre



**Etude et réflexions** sur le patrimoine arboré de la commune

### But :

- Faire connaître et utiliser des essences de pays
- Conserver le caractère rural de la commune
- Harmoniser les plantations avec l'existant
- Retrouver rôle patrimonial de la végétation

### Réalisation d'une étude

Etude « historique », inventaire de la végétation ligneuse, définition d'unités paysagères, identification des zones à aménager, positions d'aménagements

### Mise en place d'un groupe de travail

prise en compte les besoins et les attentes de tous les usagers du territoire.



# « Commun'arbre »



# Le projet « Plant'arbre »

**Plant'arbre :**  
Aide technique et  
financière pour la  
réalisation de  
plantation

**Utilisation d'essences de pays, de jeunes plants, de  
paillages biodégradables, ...**





# Le projet « Plant'arbre »



# Le projet « Plant'arbre »



# Le projet « Plant'arbre »

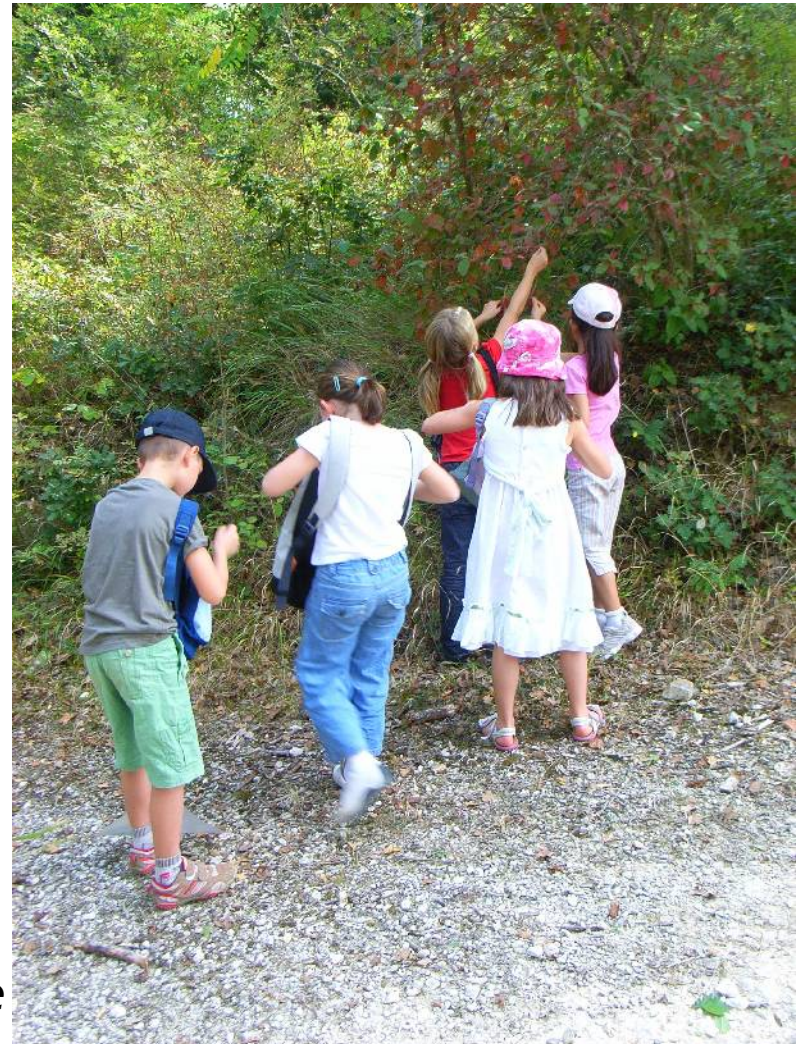


# Les actions de sensibilisation

## Interventions en classe et sur le terrain



Animation « l'école de l'arbre » au Grès ...



...et à Montaignut sur Save

# Les actions de sensibilisation

Des réalisations : Plantations communales, sentiers botaniques, ...



Plantation -parrainage sur le parking de l'école à Montaignut sur Save



# Les actions de sensibilisation



**Choix des essences et plantation avec l'école et le CAJ à Castelnau d'Estretfonds**



# Sensibiliser : stands et exposition

## Salon éco-bio et Journées Nature à Castelnau d'Estretfonds



# Sensibiliser : stands et exposition



Journées Nature à Bouconne



# Sensibiliser : stand et exposition



A Fronton : Exposition et prêt de livres à la médiathèque, stand sur un salon

# Sensibiliser : balade commentée au Castéra



# Sensibiliser : sortie « de feuilles et de plumes » à Montaigut sur Save

