

2026-2032

PETR Pays Tolosan



Guide de l'élu



le Pays Tolosan... en bref



Le PETR est un syndicat mixte, outil au service des communes et des intercommunalités.

Concrètement, il permet de :

- Définir une stratégie de territoire à long terme
- Coordonner les politiques publiques
- Accompagner les projets locaux
- Rechercher et mobiliser des financements
- Mettre en réseau les acteurs

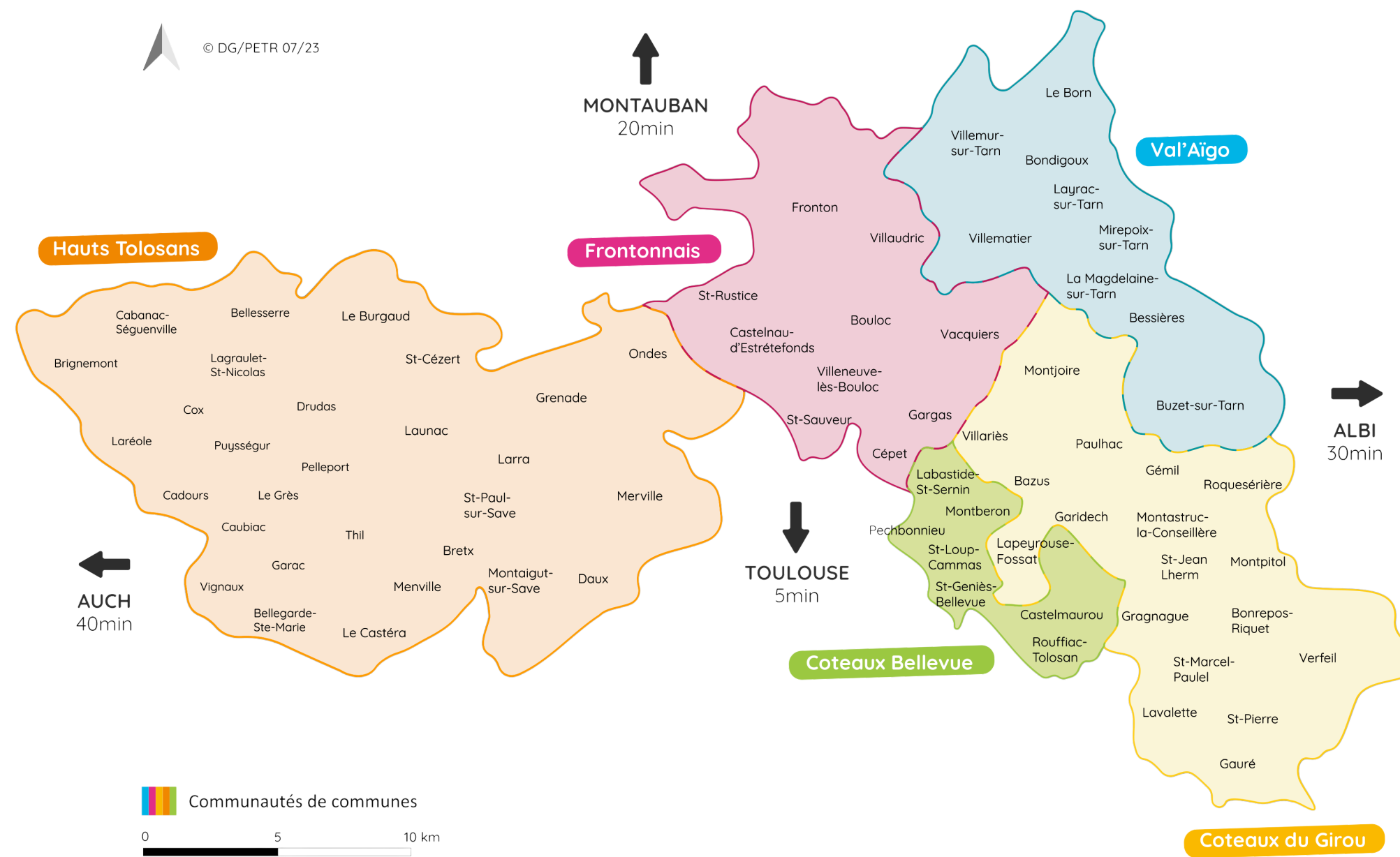
Le Pays Tolosan s'inscrit dans un territoire dynamique, à proximité de la métropole toulousaine.

Ses caractéristiques :

- Territoire périurbain et rural
- Forte croissance démographique
- Enjeux d'équilibre territorial

Communautés de Communes membres :

- Coteaux du Girou
- Coteaux Bellevue
- Val'Aïgo
- Frontonnais
- Hauts Tolosans



- 132 305 habitants**
- 5 communautés de communes**
- 73 communes**

- 1 aire d'attraction : Toulouse**
- 946 km² de superficie**
dont 61% de terres agricoles



Gouvernance



Le **Conseil Syndical** - 47 délégués titulaires - 47 délégués suppléant

- désignés par les Communautés de Communes, pondérés en fonction du nombre d'habitants de chacune. Ils prennent les décisions politiques et courantes
- 5 réunions par an en moyenne dont 2 pour l'orientation et le vote du budget annuel

La **Conférence des Maires**

- moment d'échange et de convivialité au cours duquel le bilan annuel de la structure est présenté à tous les maires du territoire et où sont recueillis leurs avis
- assure le suivi du Projet de territoire qui se reconstruit tous les six ans

Le **Conseil de Développement**

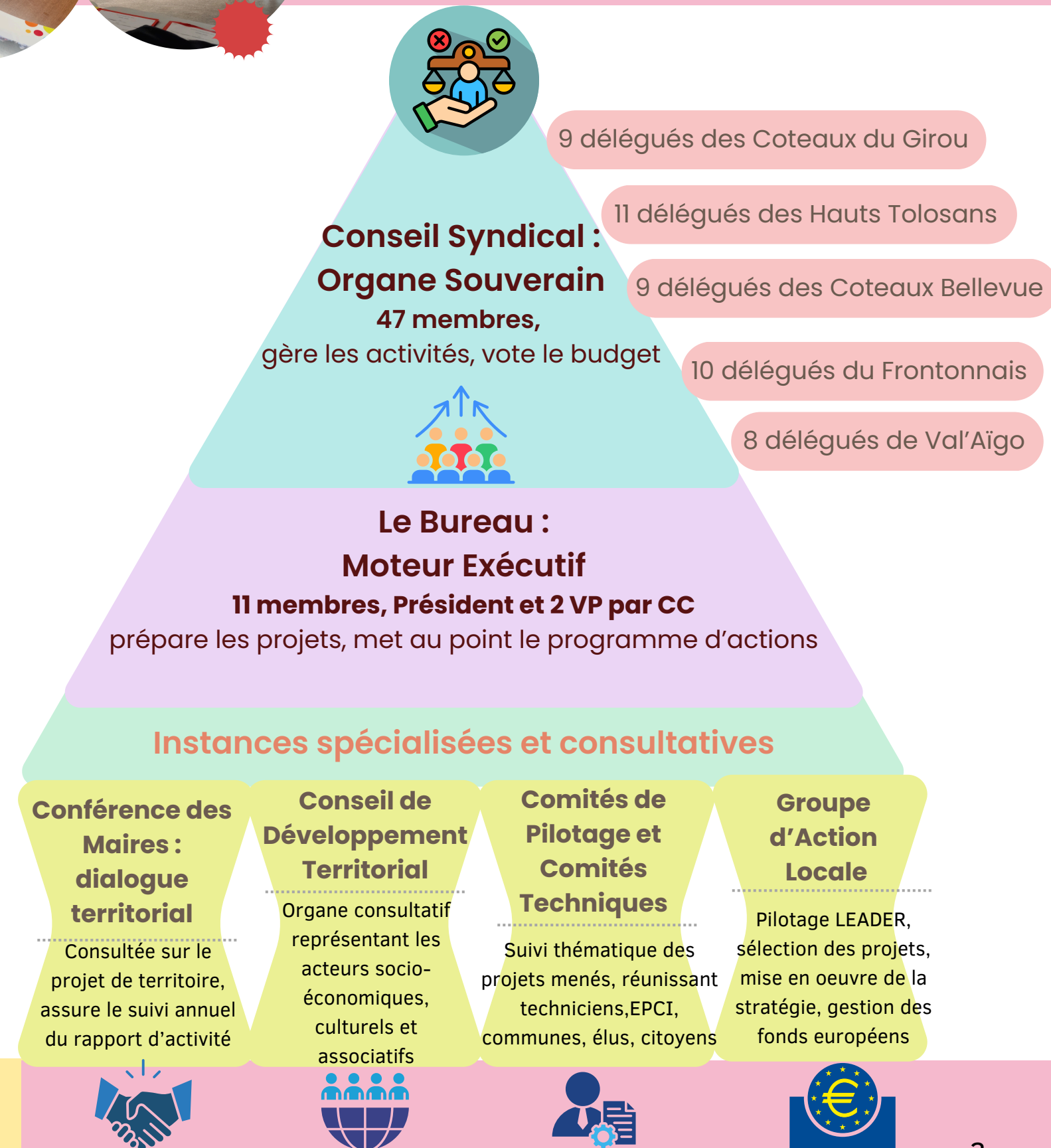
- organe consultatif qui regroupe différents acteurs professionnels, particuliers et acteurs de la société civile dont le but est de former un panel représentatif autour des thématiques principales du territoire

Le **Bureau Syndical**

- composé du Président et des Vices-président.es, prépare en amont les affaires traitées en conseil syndical avec l'équipe technique et les membres du conseil

Les **Comités de Pilotage et Comités Techniques**

- réunissent pour chaque projet les techniciens référents du PETR, des EPCI et des communes, les élus et société civile





Les Missions

Votre rôle d' élu

Représenter votre intercommunalité : vous portez ses intérêts!

Participer aux réunions et décisions : vous prenez part au développement local!

Relayer les informations localement : vous faites circuler l'information! vers votre collectivité et vers le Pays Tolosan!

Energie

Econome de flux

Alimentation

Projet Alimentaire Territorial

Environnement

Projet COL3NATUR

Attractivité du territoire

GR de Pays

Financements

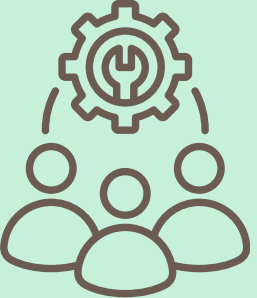
Programme LEADER Contractualisations

Jeunesse, Culture et Patrimoine

EAC Saxophone

Le rôle du PETR du Pays Tolosan

- **Mobiliser** l'ensemble des acteurs concernés autour des enjeux du territoire.
- **Assurer** l'animation territoriale et sensibiliser les parties prenantes à travers le projet de développement global et durable du Pays Tolosan.
- **Soutenir** et **valoriser** les initiatives locales en cohérence avec le projet de développement territorial et le contrat de Pays.
- **Fournir** une ingénierie technique pour **accompagner** les porteurs de projets.
- **Coordonner** la mise en œuvre des contractualisations avec les partenaires institutionnels : l'Europe, l'État, la Région Occitanie / Pyrénées-Méditerranée et le Département de la Haute-Garonne.



Projet de Territoire

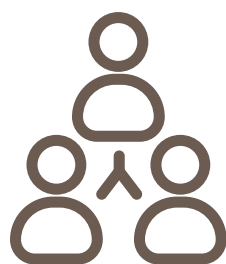


Contractualisations

Dans les 6 mois suivant les élections, le PETR devra **actualiser le projet de territoire**.

CONCRETEMENT - Le projet de territoire est une feuille de route partagé entre les élus du Pays Tolosan. Il permet de :

- Définir les grandes priorités politiques du territoire;
- Identifier les projets structurants à accompagner;
- Donner une cohérence aux actions des communes et intercommunalités.



C'est le dénominateur commun entre les EPCI du territoire qui guide l'ensemble des actions du PETR.

Comment vous allez être impliqué ?

L'actualisation du projet de territoire se construit collectivement avec :

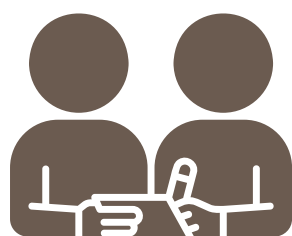
- Des temps d'échanges entre élus (ateliers et séminaire);
- Des contributions des communes et intercommunalités.

A retenir :

Une démarche obligatoire en début de mandat

Un travail collectif entre élus et membres du CODEV

Un impact direct sur les projets et financements futurs



Votre implication est essentielle pour défendre les enjeux de votre territoire.

Le **PETR Pays Tolosan** est un **facilitateur de financement** pour les communes et intercommunalités.

CONCRETEMENT - Au quotidien, l'équipe technique vous accompagne pour :

- Identifier les dispositifs de financement adaptés (Europe, Etat, Région et Département);
- Construire des plans de financement optimisés
- Orienter les projets vers les bons appels à projets
- Aider à la rédaction et au dépôt des dossiers de subvention
- Suivre les demandes jusqu'à l'obtention des financements



Le PETR joue un rôle de guichet de proximité et d'ingénierie mutualisée.

POUR VOUS :

- Un gain de temps dans votre recherche de financements
- Une visibilité précise des financements projetés
- Une optimisation des fonds disponibles

VOTRE REFLEXE : dès qu'un projet émerge, contacter le PETR en amont



Directeur
Fabrice LANDRY
f.landry@paystolosan.eu
06 69 41 16 23



Programme
LEADER
2023-2027



Contrat pour la
Réussite de la
Transition
Écologique



Contrat
Territorial
Occitanie
Pyrénées
Méditerranée



Contrat de
territoire



Programme LEADER



Cofinancé par
l'Union européenne



Le **PETR Pays Tolosan** porte le programme de financement européen LEADER à travers son **Groupe d'Action Locale (GAL)** :

CONCRETEMENT –Le LEADER a pour objectif de :

- Accompagner les porteurs de projets au montage des dossiers;
- Définir l'éligibilité des opérations;
- Sélectionner les projets proposés;
- Financer des projets locaux.

Le LEADER permet de financer une multitude de projets

QUELS TYPES DE PROJETS ?

- Aménagement et revitalisation des centres bourgs;
- Services à la population;
- Transition écologique;
- Alimentation durable;
- Tourisme et valorisation du patrimoine;
- Projets innovants ou expérimentaux.

VOTRE REFLEXE : dès qu'un projet émerge, contacter le PETR en amont



Animateur LEADER
Thomas FERNANDEZ
t.fernandez@paystolosan.eu
07 56 41 46 85

Ces projets ont bénéficié du LEADER :

Travaux de réaménagement d'un
café restaurant



Création d'un espace de loisirs



Aménagement d'une
médiathèque



Schéma d'accueil et
d'information touristique



LE GROUPE D'ACTION LOCAL (GAL)

- › Pilotage du programme européen LEADER
 - Une équipe technique qui assure l'animation, l'accompagnement, la coordination, la gestion
 - Un comité de programmation : instance décisionnelle composée d'acteurs publics et privés

Le **PETR Pays Tolosan** met à disposition un **économiste de flux**, expert en énergie.

CONCRETEMENT – Au quotidien, l'économiste de flux vous accompagne à :

- Réaliser des diagnostics énergétiques des bâtiments publics;
- Analyser vos consommations (électricité, gaz...);
- Prioriser des travaux de rénovation;
- Estimer les coûts et économies possibles;
- Accompagner les projets d'autoconsommation.



Le PETR joue un rôle d'espace info énergie pour les collectivités.

POUR VOUS :

- Une meilleure maîtrise des dépenses énergétiques
- Des investissements maîtrisés
- Un appui technique sans recruter en interne

VOTRE REFLEXE : dès qu'un projet émerge, contacter le PETR en amont



Conseiller Energie
y.mironneau@paystolosan.eu
07 64 36 55 97



Le **PETR Pays Tolosan** est porteur du Programme Alimentaire Territorial (PAT) pour agir et accompagner au changement pour une alimentation locale, durable et accessible.

CONCRETEMENT – Au quotidien, la chargée de mission PAT :

- Accompagne les communes sur la restauration collective;
- Soutien les projets de circuits courts;
- Appui les initiatives locales (jardins partagés, marchés...);
- Met en réseau les acteurs agricoles et alimentaires.



Le PETR accompagne les collectivités dans l'atteinte aux objectifs de la loi EGALIM

POUR VOUS :

- Des projets concrets pour votre commune (PAT communal)
- Un levier pour la transition écologique
- Une meilleure qualité de vie pour vos habitants

VOTRE REFLEXE : dès qu'un projet émerge, contacter le PETR en amont



Chargé.e de Mission Alimentation
en cours de recrutement



Nos interactions



Vos interlocuteurs

Réunions

- Convocation envoyée par email
- Documents préparatoires en amont

Vos outils au quotidien :

- Accès sur l'espace Membre du site
- Visioconférence

Vos premiers réflexes :

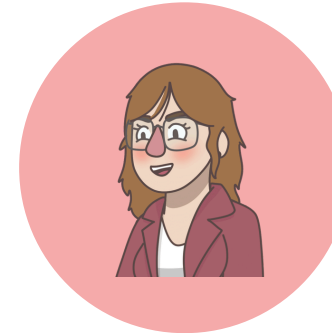
Prendre contact avec l'équipe, toujours disponible pour vous accompagner!

Consulter les documents clés

Noter les dates de réunions, et solliciter un suppléant si vous ne pouvez être présent!



Directeur
Fabrice LANDRY
f.landry@paystolosan.eu
06 69 41 16 23



Gestionnaire
Caroline PEUCHERET
c.peucheret@paystolosan.eu
05 82 95 56 28



Conseiller Energie
y.mironneau@paystolosan.eu
07 64 36 55 97



Animateur LEADER
t.fernandez@paystolosan.eu
07 56 41 46 85



Chargé.e de Mission Alimentation en cours de recrutement

Paystolosan



paystolosan.eu



05 82 95 56 28



contact@paystolosan.eu



Chemin du Cros – 31180 ROUFFIAC TOLOSAN