

Bureau



Président

Patrice Lagorce

1er Vice-Présidente

Virginie Clavel
Agriculture - alimentation durable -
mission PAT



2e Vice-Président

Cédric Maurel
Fonds européens - coopération -
réciprocité territoriale - mission LEADER

3e Vice-Présidente

Véronique Millet
Economie touristique -
mission suivi de l'action GR de Pays



4e Vice-Président

Michel Décima
Administration générale et finances

5e Vice-Présidente

Marie-Luce Fourcade
Concertation citoyenne -
animation CoDev - jeunesse



6e Vice-Président

François Codine
Transition écologique, développement
durable - mission SUDOE

7e Vice-Présidente

Sonia Blanchard
Projet de territoire - suivi des politiques
Bourgs-Centres et PVD ; synergie SCOT



8e Vice-Président

Eric Bressand
Transition énergétique et accessibilité -
mission Econome de Flux

9e Vice-Présidente

Julie de Grandidier
Contractualisations - CRTE/CTOPM



10e Vice-Président

Jean-Michel Fougeray
Culture et patrimoine

Commission 1

Administration générale,
finances et projet de territoire

Commission 2

Transition énergétique,
accessibilité et transition
écologique

Commission 3

Concertation citoyenne
jeunesse, agriculture et
alimentation durable

Commission 4

Économie touristique, culture et
patrimoine

Commission 5

Fonds européens, coopération
territoriale et
contractualisations

Commission 1

Administration générale,
finances et projet de territoire



4e Vice-Président
Michel Décima
Administration générale et finances



7e Vice-Présidente
Sonia Blanchard
Projet de territoire - suivi des politiques
Bourgs-Centres et PVD ; synergie SCOT



Participer aux choix stratégiques du Pays Tolosan

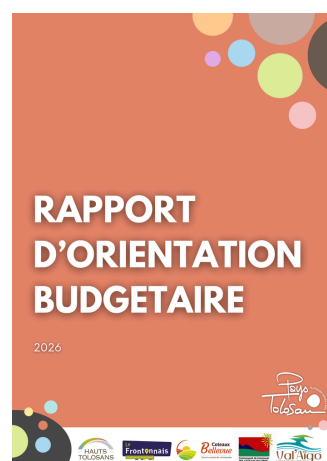
Comment préparer l'avenir du Pays Tolosan ? Quels projets porter collectivement dans les prochaines années ? Comment garantir les moyens financiers nécessaires à leur réalisation ? Autant de questions essentielles qui seront au cœur des travaux de la Commission n°1.

Pilotée par Michel Décima, Vice-Président en charge de l'administration générale et des finances, et Sonia Blanchard Essner, Vice-Présidente en charge du projet de territoire et du suivi des politiques territoriales, cette commission jouera un rôle transversal dans la définition et la mise en œuvre des grandes orientations du PETR.

Parmi ses premières missions figurent la préparation du Rapport d'Orientations Budgétaires et le suivi des finances du PETR, mais également l'actualisation du projet de territoire, véritable feuille de route collective qui guidera l'action du Pays Tolosan pour les années à venir. Les membres de la commission seront également associés à la réflexion engagée avec le SCOT afin de renforcer les synergies entre les différentes politiques d'aménagement et de développement du territoire.

Cette commission constitue un espace privilégié pour partager les réalités de terrain, faire émerger des priorités communes et contribuer aux choix qui façonneront l'avenir du Pays Tolosan. Les prochains mois seront particulièrement importants avec l'organisation d'ateliers et de temps de travail dédiés à l'élaboration du nouveau projet de territoire.

Vous souhaitez participer aux réflexions stratégiques du PETR et contribuer à construire la vision du territoire de demain ? Rejoignez la Commission n°1 et prenez part à cette dynamique collective au service des communes et des habitants du Pays Tolosan.



Commission 2

Transition énergétique,
accessibilité et transition
écologique



6e Vice-Président

François Codine

Transition écologique, développement durable - mission SUDO E



8e Vice-Président

Eric Bressand

Transition énergétique et accessibilité - mission Econome de Flux

Agir dès aujourd'hui pour préparer le territoire de demain

La transition écologique et énergétique n'est plus un enjeu lointain : elle concerne déjà le quotidien des collectivités, qu'il s'agisse de maîtriser les dépenses énergétiques, d'adapter les bâtiments publics, de préserver les ressources ou de répondre aux nouvelles obligations réglementaires.

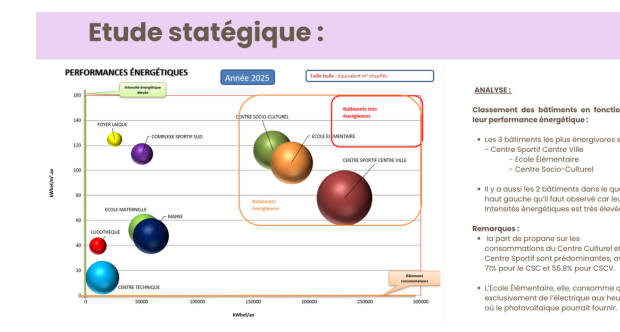
Coanimée par François Codine, Vice-Président en charge de la transition écologique et du développement durable, et Éric Bressand, Vice-Président en charge de la transition énergétique et de l'accessibilité, la Commission n°2 accompagnera les communes et les intercommunalités dans leurs démarches d'adaptation et de transition.

Cette commission sera un lieu d'échanges, de partage d'expériences et de construction collective autour de sujets concrets : réduction des consommations énergétiques, amélioration de l'accessibilité des équipements publics, accompagnement des projets de rénovation, recherche de financements, soutien à l'animation des PCAET ou encore préservation de l'environnement.

Les membres pourront notamment s'appuyer sur l'expertise du conseiller en énergie partagé / technicien économe de flux du PETR, qui accompagne déjà les collectivités dans l'optimisation de leurs consommations et la gestion de leur patrimoine bâti. Parmi les premiers chantiers figurent la réalisation d'un panorama des bâtiments publics du Pays Tolosan, l'accompagnement des collectivités dans leurs stratégies climat-énergie, ainsi que le lancement du projet européen COL3NATUR, dont les premiers ateliers sont prévus à l'automne 2026.

Face à des enjeux qui concernent l'ensemble des communes, cette commission offre l'opportunité de mutualiser les expériences, d'identifier des solutions concrètes et de faire émerger des projets collectifs au bénéfice du territoire.

Vous êtes intéressé par les questions d'énergie, d'environnement, d'adaptation au changement climatique ou de développement durable ? Rejoignez la Commission n°2 et participez activement à la construction d'un Pays Tolosan plus sobre, plus résilient et plus durable.



Commission 3

Concertation citoyenne
jeunesse, agriculture et
alimentation durable



1er Vice-Présidente

Virginie Clavel
Agriculture - alimentation durable -
mission PAT



5e Vice-Présidente

Marie-Luce Fourcade
Concertation citoyenne -
animation CoDev - jeunesse

Faire vivre la participation citoyenne et construire ensemble les projets du territoire

Comment mieux associer les habitants aux décisions qui les concernent ? Comment répondre aux attentes des jeunes ? Comment soutenir une agriculture locale dynamique et favoriser une alimentation durable pour tous ? Autant de défis qui seront au cœur des travaux de la Commission n°3.

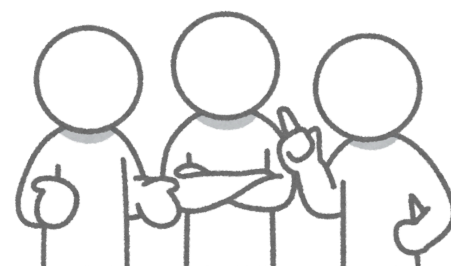
Animée par Virginie Clavel, Vice-Présidente en charge de l'agriculture et de l'alimentation durable, et Marie-Luce Fourcade, Vice-Présidente en charge de la concertation citoyenne et de la jeunesse, cette commission a pour ambition de renforcer le dialogue territorial et de faire émerger des projets construits avec les acteurs locaux, les habitants et les partenaires du territoire.

La commission s'appuiera notamment sur les travaux du Conseil de Développement (CODEV), véritable espace de réflexion, d'échange et de proposition, afin de favoriser la participation citoyenne aux grandes orientations du Pays Tolosan. Elle travaillera également à définir une politique de soutien aux initiatives en faveur de la jeunesse et à renforcer les outils de communication du PETR pour mieux faire connaître ses actions et mobiliser les habitants.

Autre chantier majeur : le déploiement du Projet Alimentaire Territorial (PAT). La commission contribuera à élaborer le plan d'actions qui sera présenté au Conseil syndical de septembre et à construire un dispositif d'accompagnement des communautés de communes et des communes pour favoriser le développement de projets alimentaires locaux, durables et adaptés aux réalités du territoire.

Parce que les transitions ne peuvent réussir sans l'implication des habitants et des acteurs de terrain, cette commission sera un lieu privilégié pour partager les expériences, faire remonter les besoins et imaginer ensemble les solutions de demain.

Vous souhaitez contribuer à renforcer la participation citoyenne, soutenir la jeunesse, valoriser l'agriculture locale ou participer à la construction du Projet Alimentaire Territorial ? Rejoignez la Commission n°3 et prenez part à une dynamique collective au service de l'avenir du Pays Tolosan.



Construction d'une nouvelle feuille de route 2027 - 2032



Commission 4

Économie touristique, culture et patrimoine



3e Vice-Présidente

Véronique Millet
Economie touristique –
mission suivi de l'action GR de Pays



10e Vice-Président

Jean-Michel Fougeray
Culture et patrimoine

Révéler les richesses du Pays Tolosan et renforcer son attractivité

Le Pays Tolosan dispose d'atouts exceptionnels : des paysages variés, un patrimoine historique remarquable, une vie culturelle dynamique et un tissu associatif particulièrement actif. Comment mieux valoriser ces richesses ? Comment renforcer l'attractivité du territoire tout en préservant son identité ? C'est tout l'enjeu de la Commission n°4.

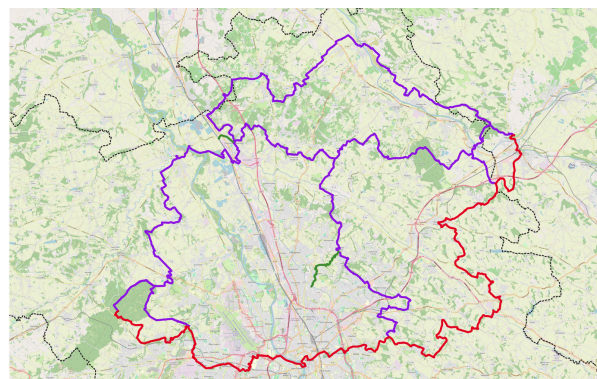
Coanimée par Véronique Millet, Vice-Présidente en charge de l'économie touristique, et Jean-Michel Fougeray, Vice-Président en charge de la culture et du patrimoine, cette commission a vocation à rapprocher les politiques touristiques, culturelles et patrimoniales afin de construire une stratégie cohérente à l'échelle du Pays Tolosan.

Parmi les projets structurants figure la création d'un GR de Pays, véritable fil conducteur permettant de relier les paysages, les villages, les sites patrimoniaux et les espaces naturels du territoire. Cette démarche ambitieuse contribuera à développer une offre touristique de qualité, à favoriser les mobilités douces et à générer des retombées économiques pour les acteurs locaux.

La commission suivra également les actions engagées dans le cadre de l'Appel à projets « Saxo » et engagera une réflexion sur la manière dont le PETR peut accompagner les nombreuses initiatives culturelles et patrimoniales du territoire. Manifestations locales, sites patrimoniaux, projets associatifs ou événements d'envergure : l'objectif sera d'identifier les complémentarités et de renforcer la visibilité des actions qui participent au rayonnement du Pays Tolosan.

Les premiers travaux porteront notamment sur l'avancement de l'étude du GR de Pays, la coordination avec les communautés de communes pour sa mise en œuvre opérationnelle et la définition d'une stratégie d'accompagnement des projets culturels et patrimoniaux.

Vous êtes sensible aux questions de tourisme, de culture, de patrimoine ou de valorisation du territoire ? Rejoignez la Commission n°4 et contribuez à faire découvrir et rayonner les richesses du Pays Tolosan auprès de ses habitants comme de ses visiteurs.



Commission 5

Fonds européens, coopération territoriale et contractualisations



2e Vice-Président

Cédric Maurel

Fonds européens - coopération -
réciprocité territoriale - mission LEADER



9e Vice-Présidente

Julie de Grandidier

Contractualisations - CRTE/CTOPM

Transformer les projets du territoire en réalisations concrètes

Les idées et les projets ne manquent pas sur le territoire. Encore faut-il pouvoir les financer et les accompagner jusqu'à leur concrétisation. C'est tout l'enjeu de la Commission n°5, qui jouera un rôle essentiel dans la mobilisation des ressources financières et le développement des partenariats au service du Pays Tolosan.

Coanimée par Cédric Maurel, Vice-Président en charge des fonds européens, de la coopération et de la réciprocité territoriale, et Julie de Grandidier, Vice-Présidente en charge des contractualisations, cette commission accompagnera les collectivités dans la recherche de financements et le suivi des dispositifs contractuels qui soutiennent les projets locaux.

Au cœur de ses missions figure le programme LEADER, outil majeur de financement européen permettant de soutenir des initiatives innovantes et structurantes portées par les acteurs du territoire. La commission aura également pour responsabilité d'assurer le suivi et l'animation des principaux contrats territoriaux, notamment le CRTE (contrat avec l'Etat) - pour le compte des Coteaux Bellevue et des Coteaux du Girou - et le CTOPM (contrat avec la Région Occitanie), afin de maximiser les opportunités de financement pour les communes et les intercommunalités.

Les premiers travaux porteront notamment sur la préparation du futur programme LEADER, le renforcement de la représentation du territoire au sein du Groupe d'Action Locale (GAL), la réintégration des communes aujourd'hui exclues de certains dispositifs contractuels, ainsi que l'organisation, dès la rentrée, de réunions d'information dédiées aux financements mobilisables pour les projets locaux.

Cette commission sera également un lieu privilégié pour mieux comprendre les mécanismes de financement, identifier les opportunités à venir et partager les expériences des collectivités qui ont déjà bénéficié de ces dispositifs.

Vous souhaitez mieux connaître les aides et financements disponibles, participer à la défense des intérêts du territoire ou contribuer à faire émerger de nouveaux projets ? Rejoignez la Commission n°5 et participez à la mobilisation des moyens nécessaires au développement du Pays Tolosan.

