

# Renouvellement du Conseil de DEVELOPPEMENT Appel à Candidatures





# Le Pays Tolosan... en bref



Le PETR est un syndicat mixte, outil au service des communes et des intercommunalités.

Concrètement, il permet de :

- Définir une stratégie de territoire à long terme
- Coordonner les politiques publiques
- Accompagner les projets locaux
- Rechercher et mobiliser des financements
- Mettre en réseau les acteurs

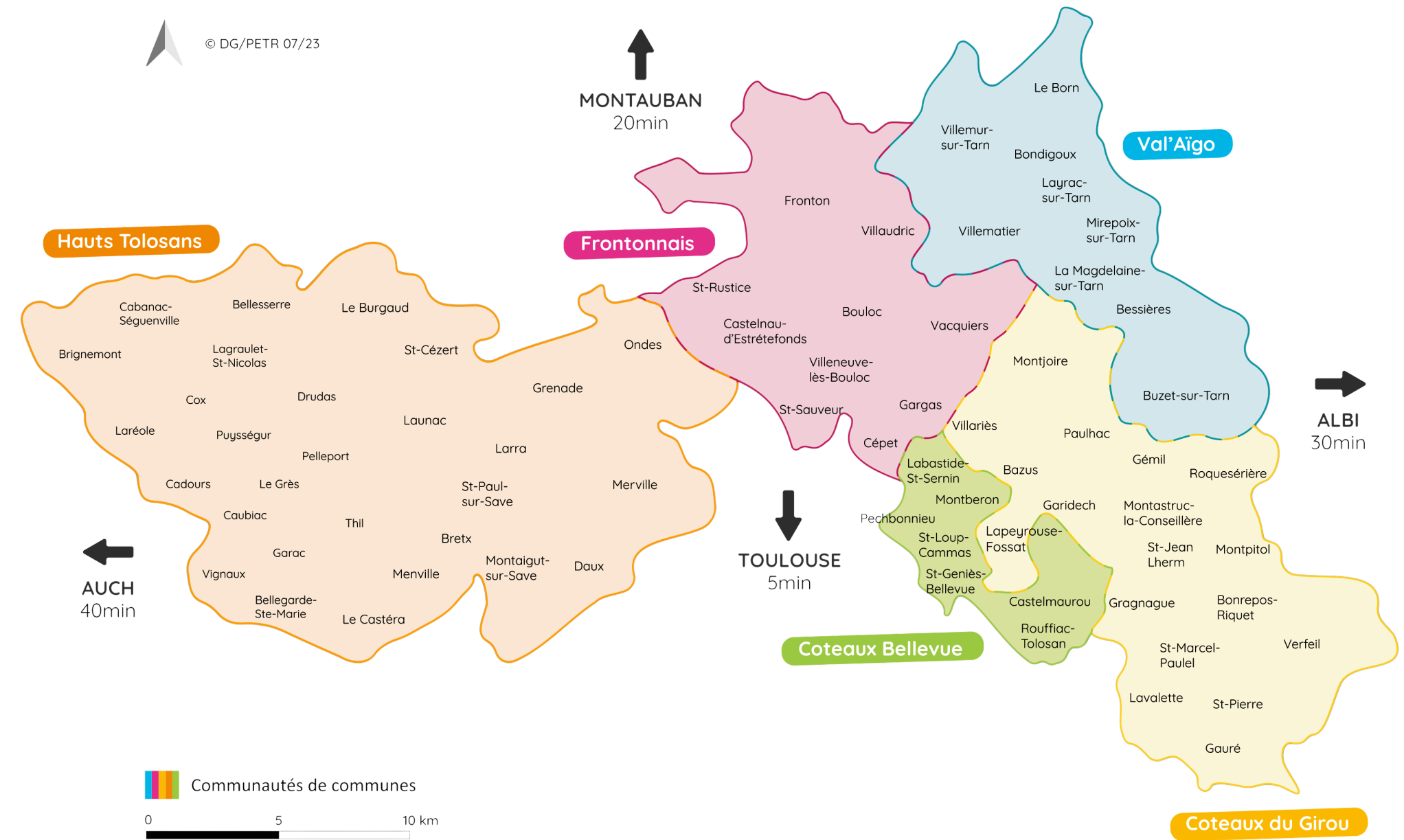
Le Pays Tolosan s'inscrit dans un territoire dynamique, à proximité de la métropole toulousaine.

Ses caractéristiques :

- Territoire périurbain et rural
- Forte croissance démographique
- Enjeux d'équilibre territorial

Communautés de Communes membres :

- Coteaux du Girou
- Coteaux Bellevue
- Val'Aïgo
- Frontonnais
- Hauts Tolosans



**132 305 habitants**



**5 communautés de communes**



**73 communes**



**1 aire d'attraction : Toulouse**



**946 km<sup>2</sup> de superficie**  
dont 61% de terres agricoles

# Le fonctionnement du PETR Pays Tolosan

## Le **Conseil Syndical** - 47 délégués titulaires - 47 délégués suppléants

- désignés par les Communautés de Communes, pondérés en fonction du nombre d'habitants de chacune. Ils prennent les décisions politiques et courantes
- 5 réunions par an en moyenne dont 2 pour l'orientation et le vote du budget annuel

## La **Conférence des Maires**

- moment d'échange et de convivialité au cours duquel le bilan annuel de la structure est présenté à tous les maires du territoire et où sont recueillis leurs avis - assure le suivi du Projet de territoire qui se reconstruit tous les six ans

## Le **Conseil de Développement**

- organe consultatif qui regroupe différents acteurs professionnels, particuliers et acteurs de la société civile dont le but est de former un panel représentatif autour des thématiques principales du territoire

## Le **Bureau Syndical**

- composé du Président et des Vices-président.es, prépare en amont les affaires traitées en conseil syndical avec l'équipe technique et les membres du conseil

## Les **Comités de Pilotage et Comités Techniques**

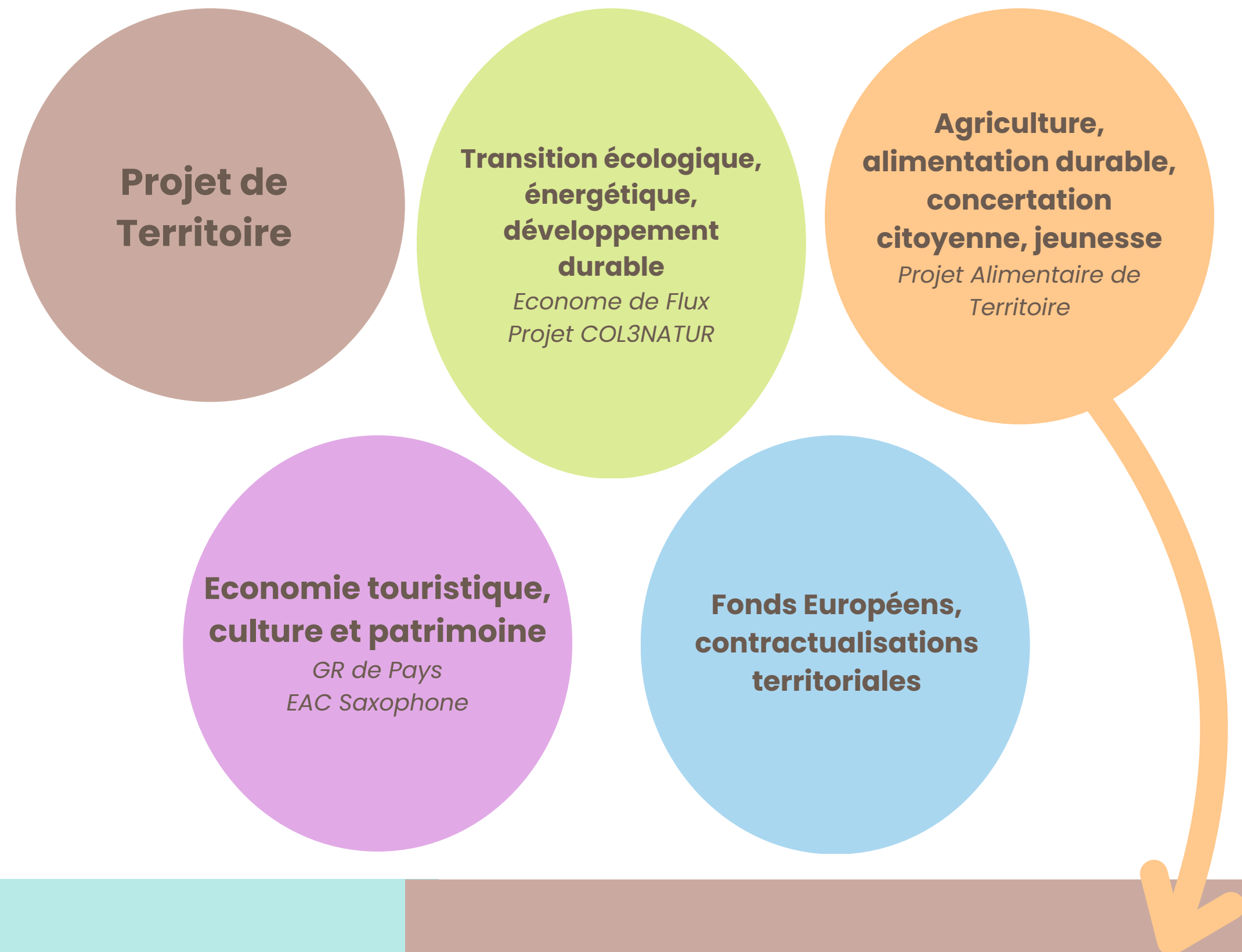
- réunissent pour chaque projet les techniciens référents du PETR, des EPCI et des communes, les élus et société civile



# Les missions du PETR Pays Tolosan

## Le rôle du PETR du Pays Tolosan

- **Mobiliser** l'ensemble des acteurs concernés autour des enjeux du territoire.
- **Assurer** l'animation territoriale et sensibiliser les parties prenantes à travers le projet de développement global et durable du Pays Tolosan.
- **Soutenir** et **valoriser** les initiatives locales en cohérence avec le projet de développement territorial et le contrat de Pays.
- **Fournir** une ingénierie technique pour **accompagner** les porteurs de projets.
- **Coordonner** la mise en œuvre des contractualisations avec les partenaires institutionnels : l'Europe, l'État, la Région Occitanie / Pyrénées-Méditerranée et le Département de la Haute-Garonne.



# LE CODEV – Une instance citoyenne au service du territoire

## Qu'est-ce que le CODEV ?

Le Conseil de Développement (CODEV) est une instance consultative qui réunit des habitants, des associations et des acteurs économiques du Pays Tolosan. Sa mission : apporter un regard citoyen sur les projets et les politiques conduites par le PETR (Pôle d'Équilibre Territorial et Rural) à l'échelle de notre territoire.

Concrètement, le CODEV est un espace de dialogue entre les habitants et les élus, où chacun peut faire entendre la voix du terrain sur des sujets qui concernent la vie quotidienne de tous.

## Sur quels sujets intervient-il aujourd'hui ?

Le CODEV concentre actuellement son action sur deux chantiers concrets et directement liés au quotidien des habitants du territoire :

- Le programme européen LEADER 2023-2027, qui soutient financièrement des projets locaux : le CODEV apporte un regard citoyen sur la sélection et le suivi de ces projets.
- Le Projet Alimentaire Territorial (PAT), consacré aux circuits courts, à l'alimentation durable et au lien entre producteurs et consommateurs.

Le CODEV contribue également à des réflexions plus larges sur la vie du territoire, comme le recensement des initiatives locales qui favorisent le lien social.

## Pourquoi s'engager au CODEV ?

- Participer concrètement aux décisions qui façonnent l'avenir du territoire.
- Mettre à profit son expérience personnelle, professionnelle ou associative au service de l'intérêt général.
- Échanger avec d'autres habitants engagés et avec les élus du territoire.
- Contribuer à des sujets concrets : alimentation, projets européens, vie locale et lien social.

## Qui peut candidater ?

Tout habitant du Pays Tolosan motivé par les enjeux du territoire peut candidater, sans condition de diplôme, de statut ou de mandat électif. Le CODEV recherche des profils variés : habitants engagés, représentants associatifs, acteurs économiques, retraités, actifs, jeunes... La diversité des profils est une richesse pour cette instance.



# Comment candidater ?

## Quel engagement ?

L'engagement au CODEV repose sur le volontariat. Les membres participent à quelques réunions par an, organisées en fonction de l'actualité des dossiers suivis (LEADER, PAT). Il s'agit d'un engagement souple, adapté aux disponibilités de chacun.

## Comment candidater ?

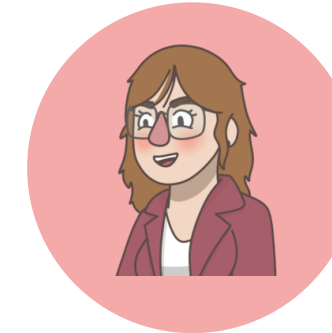
Les habitants intéressés peuvent se faire connaître auprès de leur mairie ou directement auprès du PETR Pays Tolosan :

•Contact : [contact@paystolosan.eu](mailto:contact@paystolosan.eu)

# Vos interlocuteurs



Directeur  
Fabrice LANDRY  
[f.landry@paystolosan.eu](mailto:f.landry@paystolosan.eu)  
06 69 41 16 23




Gestionnaire  
Caroline PEUCHERET  
[c.peucheret@paystolosan.eu](mailto:c.peucheret@paystolosan.eu)  
05 82 95 56 28

Pays Tolosan



 [paystolosan.eu](http://paystolosan.eu)

 05 82 95 56 28

 [contact@paystolosan.eu](mailto:contact@paystolosan.eu)

**Chemin du Cros – 31180 ROUFFIAC TOLOSAN**